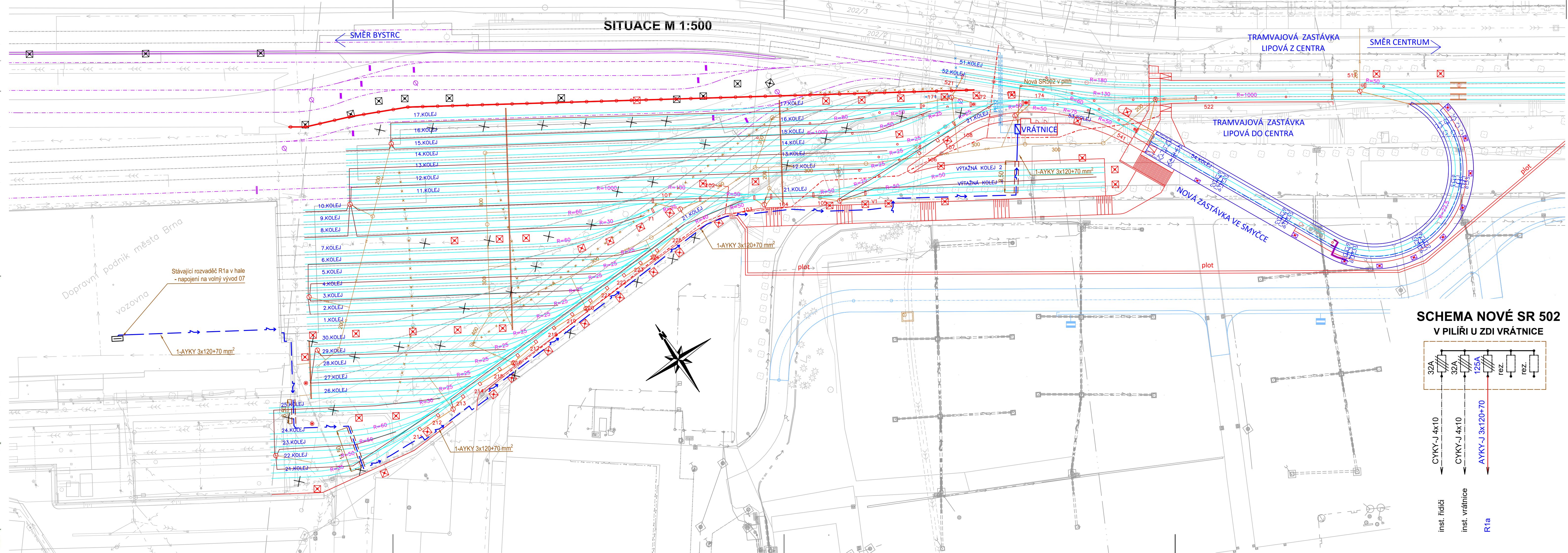
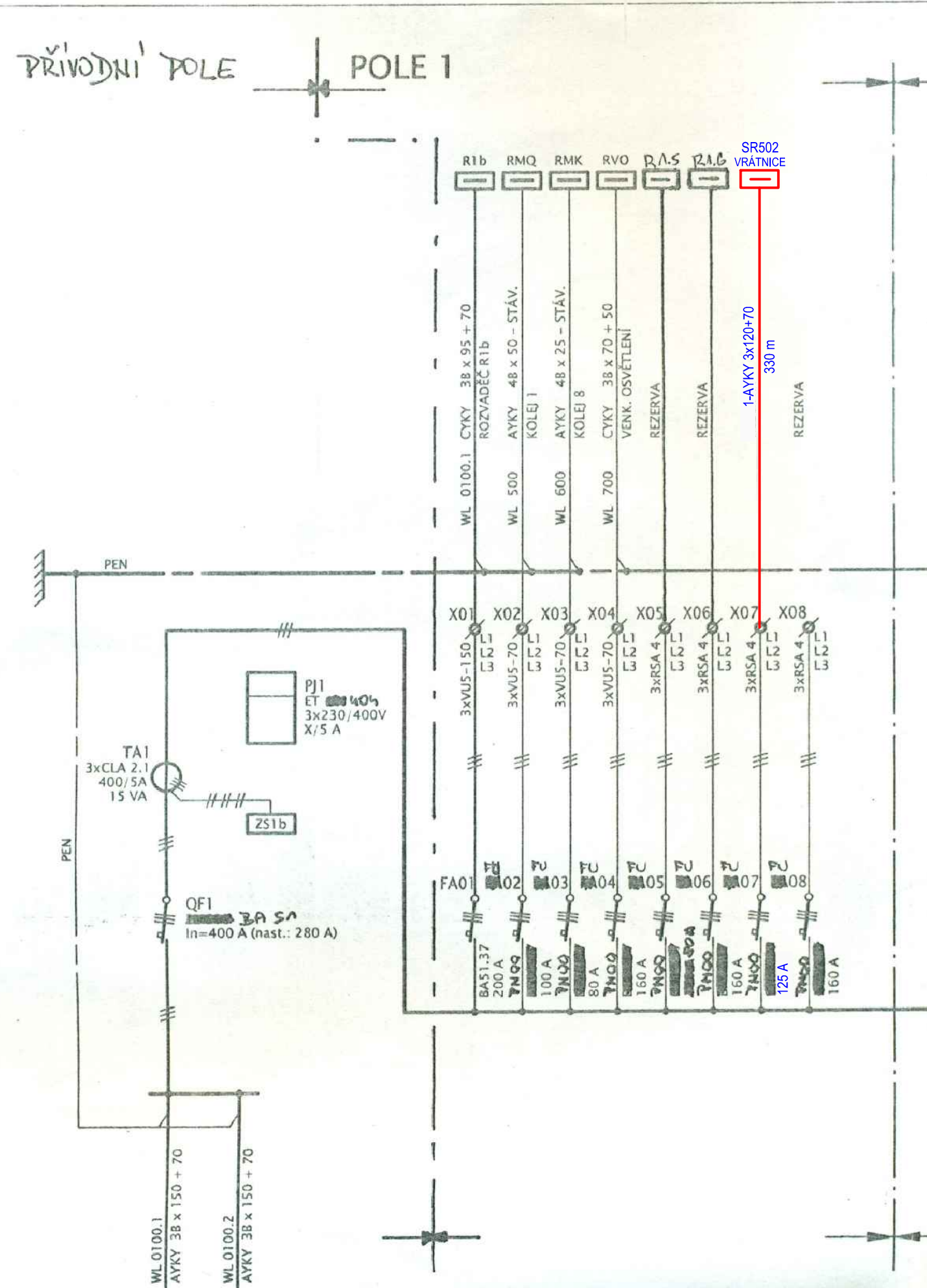


SCHEMA STÁVAJÍCÍHO ROZVADĚČE R1a
POLE č. 1



LEGENDA:

STAVBA:

- nové obruby
- estakáda - most
- protihluková stěna
- KOLEJNICE

OSVĚTLENÍ:

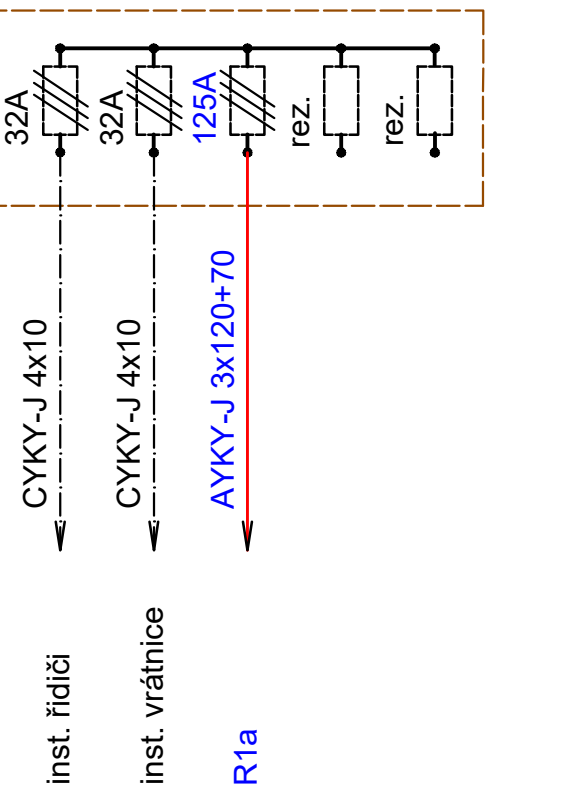
- osa nové kabelové trasy
- nová chránička
- nová rozpojovací jističí skříň SR502
- stávající rozvaděč R1a v hale

SOUVISEJÍCÍ STAVBA:

- akce "Vozovna Pisárky - II.etapa"

Proudová soustava a napětí:
3~ + PEN, 3x400/231 V, 50 Hz, TN-C
Ochrana před nebezpečným dotykovým napětím :
Automatickým odpojením od zdroje v síti TN-C dle ČSN 33 2000-4-41 ed.3.

SCHEMA NOVÉ SR 502
V PILÍŘI U ZDI VRÁTNICE



Objednatel: Dopravní podnik města Brna, a.s. Hlinky 64/151, Pisárky, 603 00 Brno		Inženýrská činnost: PK OSSENDORF s.r.o. Tomešova 503/1, 602 00 Brno	
METROPROJEKT Praha a.s. nám. I. P. Pavlova 2/1786 120 00 Praha 2 generální ředitel: Ing. David Krása tel.: +420 296 154 105 www.metroprojekt.cz info@metroprojekt.cz		METROPROJEKT	
HIP: Ing. Tomáš Pokorný tel.: 296 154 216 Stupeň: čistopis DUR		Podpis: Název a účel díla: VOZOVNA PISÁRKY - ETAPA III, VRATNÁ SMYČKA	
Zpracovatelství útvary: S71 - elektro tel.: 296 154 158 Vedoucí útvary: Ing. Jan Kahuda		Název části díla: D. STAVEBNÍ ČÁST D.6 660 Objekty drah D.6.2 Elektro a sdělovací objekty ve správě DP	
Odpovědný projektant: Jan Říha Výpracoval: Jan Říha		Název přílohy: SO 672 Přípojka NN Situace přípojky NN pro vrátnici	
Skart. znak: V20/2040 Počet formátů: 6x A4		Datum: 12/2019 Měřítko: 1:500	
IČD: 19 7529 001 04 06 02		Změna: - Číslo příl.: 004	